

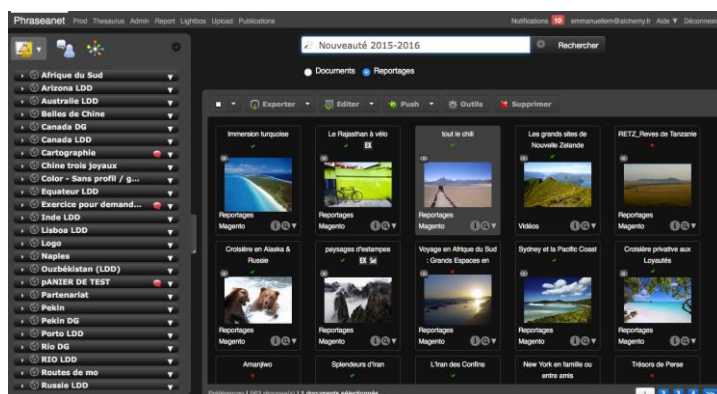
EXTENSION MAGENTO

MAGENTO ALIMENTE AUTOMATIQUEMENT PAR PHRASEANET

L'addon Magento Autoimport permet l'import automatique ou manuel depuis Phraseanet des images des produits dans un catalogue e-commerce Magento.

Principaux avantages :

- Automatisation du processus d'import dans Magento
- Facilité de mise à jour et réduction de la marge d'erreur
- Gestion des dates de validité des visuels dans Phraseanet
- Mises à jour des images en temps réel
- Gain de temps



Les records et reportages sont directement insérés dans votre Magento

Accueil > Chili > Tout le Chili

TOUT LE CHILI À partir de 4190€*

15 JOURS / 12 NUITS Vols - demi pension - guides locaux

RÉSERVER CE VOYAGE
En petit groupe au départ de Paris

19 oct au 2 nov 15	4.370€*	Clos
2 nov au 16 nov 15	4.470€*	Clos
18 janv au 1 févr 16	4.290€*	Réserver
1 févr au 15 févr 16	4.290€*	Réserver
7 mars au 21 mars 16	4.190€*	Réserver

Au départ des régions ? Cliquez ici

CONTACTER NOS SPÉCIALISTES
Besoin d'un conseil ? 01 53 63 13 40
Du lundi au samedi - 10 heures à 19 heures

JE DEMANDE UN DEVIS
pour personnaliser ce voyage

Présentation Itinéraire Hébergement Détail prix 4 avis voyageurs

Un itinéraire complet à travers ce pays à la topographie insolite entre cordillère des Andes et océan Pacifique. Dans un tel espace, les contrastes sont saisissants. Au nord rouge, dominé par le désert le plus aride du monde, Atacama, répond le doux et verdoyant nord de la Patagonie. Abordez notamment l'Archipel de Chiloe et découvrez sa richesse culturelle, qui depuis l'ethnie Chonos, le peuple des pirogues, se positionne comme l'une des plus captivantes du Chili.